

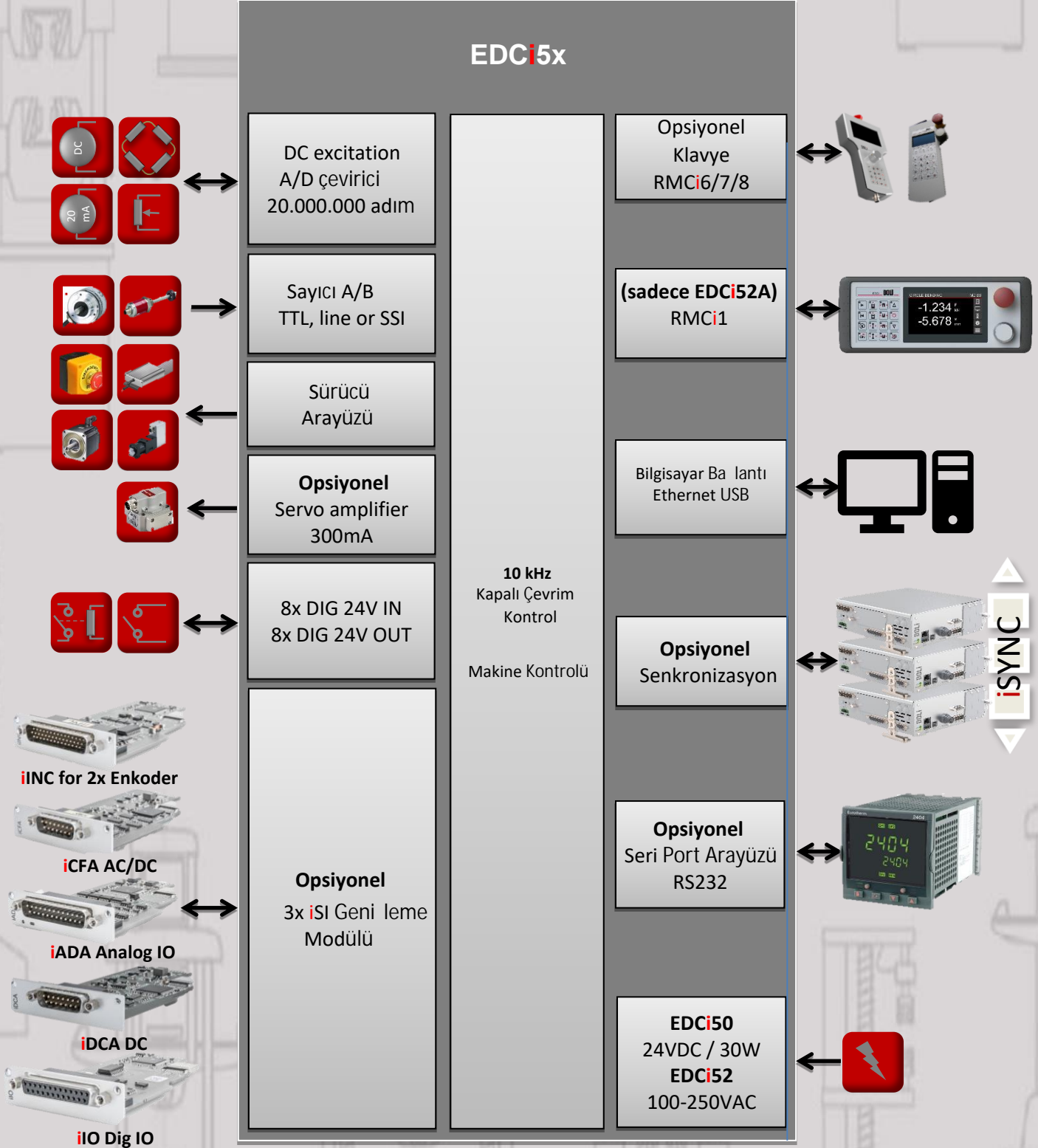
EDCi50/52 – UYGULAMA ALANLARI

... her türlü statik ve dinamik test uygulamaları için Yüksek Performanslı kontrolör seçeneği

DOLi
wir regeln es

FVS
TEKNOLOJİ

DONANIM BLOK DİYAGRAMI



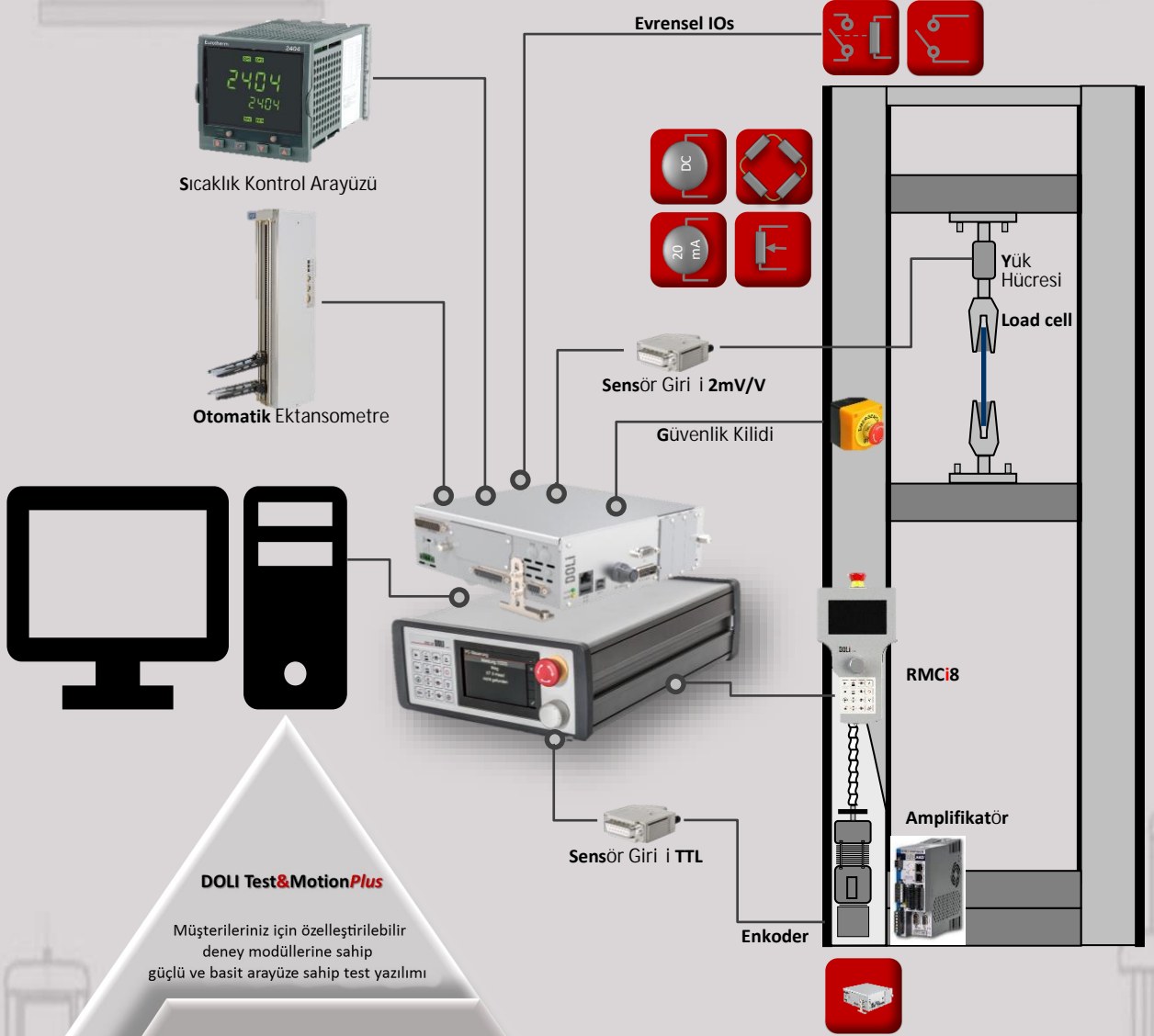
EDCi50/52 – UYGULAMA ALANLARI

DOLi
wir regeln es

... her türlü statik ve dinamik test uygulamaları için Yüksek Performanslı kontrolör seçeneği

FVS
TEKNOLOJİ

ELEKTROMEKANİK TEST CİHAZININ REFERANS UYGULAMASI



DOLi Test&MotionPlus

Müşterileriniz için özelleştirilebilir deney modüllerine sahip güçlü ve basit arayüze sahip test yazılımı

DOLi Installation Center

Uygulamanız ve makinanız için kontrol ünitesine ait parametrelerin ayarlanması ve optimizasyonu için konfigürasyon aracı

DOLi DoPE

Kendinize özel yazılım geliştirebilmeniz için iletişim kütüphanesi seçeneği(DLL)

Embedded Software

iSYNC

8 EDCi Kontrolcüye kadar Senkronizasyon Seçeneği

iSAT

Beton Testleri, Basınç, Çekme, Bekletme Testleri için Bağımsız Test Algoritmaları

iGO

Farklı Çalışma Modları için Koruma Seçeneği

EDCi50/52 – UYGULAMA ALANLARI

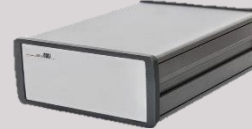
DOLI
wir regeln es

... her türlü statik ve dinamik test uygulamaları için yüksek performanslı kontrolör seçeneği

FVS
TEKNOLOJİ

PARÇALISTES

Kod	Açıklama	Parça Numarası
EDCi52A EDCi52A-DB EDCi52A-SV EDCi52A-16	EDCi50 ±10V Komut Çıkışı, Tu Takımlı ve Ekranlı Masaüstü Kontrol Ünitesi EDCi52A Sürücü Kutusu ile (32 I/O) EDCi52A ±10V veya 300mA komut çıkışı servo valf için özelleştirilmiş EDCi52A 160 Watt a kadar DC motorlar için özelleştirilmiş Tu takımlı ve Ekranlı Masaüstü Kontrol Ünitesi	1000643 1000644 1000647 1000645
EDCi52A-32	EDCi52A 320 Watt a kadar DC motorlar için özelleştirilmiş Tu takımlı ve Ekranlı Masaüstü Kontrol Ünitesi	1000646
EDCi52 EDCi52-DB EDCi52-SV EDCi52-16	EDCi50 ±10V Komut Çıkışı, Tu Takımsız ve Ekransız Masaüstü Kontrol Ünitesi EDCi52 Sürücü Kutusu ile (32 I/O) EDCi52 ±10V yada 300mA servo valf için özelleştirilmiş Kontrol Ünitesi EDCi52 entegre yükseltici ile 160 Watt a kadar DC motorlar için özelleştirilmiş Kontrol Ünitesi	1000665 1000666 1000669 1000667
EDCi52-32	EDCi52 entegre yükseltici ile 320 Watt a kadar DC motorlar için özelleştirilmiş Kontrol Ünitesi	1000668
EDCi50 EDCi50-SV EDCi50-DB	EDCi50 ±10V Komut Çıkışı EDCi50 ±10V yada 300mA Servo Valf için özelleştirilmiş Komut Çıkışı EDCi50 Sürücü Kutusu ile (32 I/O)	1000482 1000642 1000641
	Opsiyonel Arayüzler	
RS232A	RS232-Konnektör Seri port Sensörler veya yazıcılar için	7009414
SYNCi-SL	Senkronizasyon birden fazla EDCi için (X11, X12)	7007317
KSYNCi-SL	Kablo(1m) EDCi Senkronizasyon için, Her EDCi için ayrıca talep edilmelidir	7007318
RMCi8	16 Tu'lu, Acil durdurma butonlu, DigiPoti ve 4,3" TFT dokunmatik ekranlı, M12 kablolu arayüz ve 3m kablolu Uzaktan Makine Kontrol ünitesi Baımsız olarak çalışmaya uygundur	1000733



EDCi50/52 – UYGULAMA ALANLARI

... her türlü statik ve dinamik test uygulamaları için yüksek performanslı kontrolör seçeneği

KOD	AÇIKLAMA	Parça Numarası
RMCi7	19 Tu lu, Acil Durduma Butonlu, DigiPoti ve Ekranlı, M12 kablolu arayüz ve 3m kablo seçenekli Uzak Makine Kontrol Arayüzü Ba ımsız olarak alı maya uygun de ildir	1000505
RMCi6	15 Tu lu ve DigiPoti ile M12 kablolu arayüz ve 3m kablo seçenekli Uzak Makine Kontrol Arayüzü Ba ımsız olarak alı maya uygun de ildir	1000650
DriveBox	Sürücü Kutusu ±10V Komut Çıkı lı, 24 Volt Besleme Voltajı I/Os (16 Çıkı , 16 Giri), X4 Sürücü Arayüzü için kolay ba lantı ekle	1000649
	Opsiyonel: iSI Modülleri	
iDCA	Gerinim ölçer için analog ölçüm yükseltici 10 VDC besleme, 24 bit ADC	1000648
iCFA	Gerinim ölçer veya LVDT için analog ölçüm yükseltici, DC-AC besleme, 24 bit ADC	1000489
iIO	24 volt-I/Os (8 çıkı , 8 giri)	1000498
iINC	ki Adımlı Sayıcılar, SSI giri i, 24V-I/Os (4 çıkı , 4 giri)	1000494
iINCX	ki Adımlı Sayıcılar RS485 arayüzü MFX tipi ektansometreler için	1000714
iADA	4 x 24 bit AD-Çevirici ve 4 x 16 bit DA-Çevirici	1000487
iADA-D	iADA için 25 pinli konnektör	1000735
	Opsiyonel: X7 artırımlı giri için akıllı sensör giri leri	
SGS_9IL	SGS sensör giri i 9-pin artırımlı transduser ile do rusal sinyal üreten sensörler için	1000133
SGS_9IT	SGS sensör giri i 9-pin artırımlı transduser ile TTL-çıkı sinyali üreten sensörler için	1000143
SGS_9IS	SGS sensör giri i 9-pin artırımlı transduser ile 11µA sinüs sinyal üreten sensörler için	1000137
SGS_9ISU	SGS sensör giri i 9-pin artırımlı transduser ile 1V sinüs sinyal üreten sensörler için	1000141
SGS_9SSIL	SGS sensör giri i 9-pin SSI tip sensörler için	1000144
	Opsiyonel: iNC için akıllı sensör giri leri	
SGS_4IL1	SGS sensör giri i 44-pin artırımlı transduser ile do rusal sinyal üreten sensörler için	1000479
SGS_4IL2	SGS sensör giri i 44-pin 2 adet artırımlı transduser ile do rusal sinyal üreten sensörler için	1000480
SGS_4IT1	SGS sensör giri i 44-pin artırımlı transduser ile TTL-çıkı sinyali üreten sensörler için	1000656
SGS_4IT2	SGS sensör giri i 44-pin 2 adet artırımlı transduser ile TTL-çıkı sinyali üreten sensörler için	1000657
SGS_4IS1	SGS sensör giri i 44-pin artırımlı transduser ile 11µA sinüs sinyal üreten sensörler için	1000658
SGS_4IS2	SGS sensör giri i 44-pin 2 adet artırımlı transduser ile 11µA sinüs sinyal üreten sensörler için	1000659
SGS_4ISU1	SGS sensör giri i 44-pin artırımlı transduser ile 1V sinüs sinyal üreten sensörler için	1000660

EDCi50/52 – UYGULAMA ALANLARI



... her türlü statik ve dinamik test uygulamaları için yüksek performanslı kontrolör seçeneği

Kod	Açıklama	Parça Numarası
SGS_4ISU2	SGS sensör giri i 44-pin 2 adet artırılmış transdüser ile 1V sinüs sinyal üreten sensörler için	1000661
SGS_4SSI1	SGS sensör giri i 44-pin SSI tip sensörler için	1000662
SGS_4SSI2	SGS sensör giri i 44-pin 2 adet SSI tip sensörler için	1000663
	Opsiyonel: X14, iDCA ve iCFA iSI modülleriyle do rudan arayüz olu turmak için kullanılan akıllı sensör giri leri	
SGS_1mV	SGS sensör giri i 15-pin 1mV/V sinyal üreten analog transdüserler için	1000068
SGS_2mV	SGS sensör giri i 15-pin 2mV/V sinyal üreten analog transdüserler için	1000067
SGS_4mV	SGS sensör giri i 15-pin 4mV/V sinyal üreten analog transdüserler için	1000069
SGS_8mV	SGS sensör giri i 15-pin 8mV/V sinyal üreten analog transdüserler için	1000070
SGS_16mV	SGS sensör giri i 15-pin 16mV/V sinyal üreten analog transdüserler için	1000071
SGS_32mV	SGS sensör giri i 15-pin 32mV/V sinyal üreten analog transdüserler için	1000072
SGS_80mV	SGS sensör giri i 15-pin 80mV/V sinyal üreten analog transdüserler için	1000073
SGS_160mV	SGS sensör giri i 15-pin 160mV/V sinyal üreten analog transdüserler için	1000074
SGS_320mV	SGS sensör giri i 15-pin 320mV/V sinyal üreten analog transdüserler için	1000075
SGS_640mV	SGS sensör giri i 15-pin 640mV/V sinyal üreten analog transdüserler için	1000076
SGS_20mA	SGS sensör giri i 15-pin 0-20mA sinyal üreten analog transdüserler için	1000084
SGS_6mV	SGS sensör giri i 15-pin ±6mVDC sinyal üreten analog transdüserler için	1000085
SGS_1V	SGS sensör giri i 15-pin ±1VDC sinyal üreten analog transdüserler için	1000081
SGS_2V	SGS sensör giri i 15-pin ±2VDC sinyal üreten analog transdüserler için	1000082
SGS_5V	SGS sensör giri i 15-pin ±5VDC sinyal üreten analog transdüserler için	1000077
SGS_10V	SGS sensör giri i 15-pin ±10VDC sinyal üreten analog transdüserler için	1000078